

Développer une troisième voie de réhabilitation auditive :

La stimulation mixte ou électro-acoustique

Olivier Macherey & Arnaud Norena

LMA & LNIA

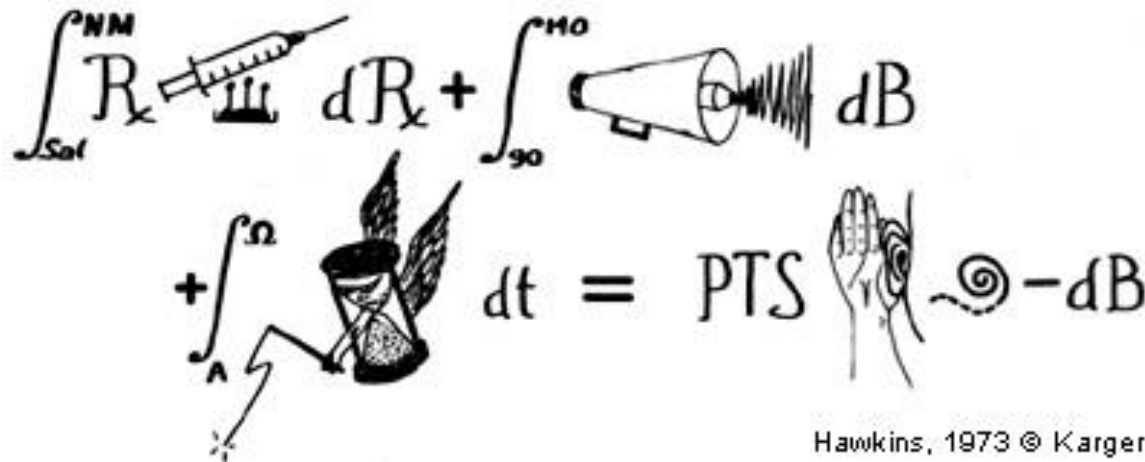


Perte auditive

- OMS: La perte auditive (0.5-4kHz>40 dB) est le déficit sensoriel le plus fréquent
 - 5% de la population mondiale (250 M personnes)
 - 33% des plus de 65%

Perte auditive

- OMS: La perte auditive (0.5-4kHz > 40 dB) est le déficit sensoriel le plus fréquent
 - 5% de la population mondiale (250 M personnes)
 - 33% des plus de 65%
- Causes



Hawkins, 1973 © Karger

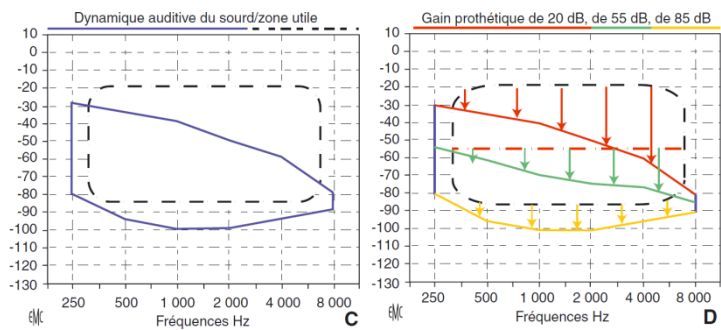
Perte auditive

- OMS: La perte auditive (0.5-4kHz>40 dB) est le déficit sensoriel le plus fréquent
 - 5% de la population mondiale (250 M personnes)
 - 33% des plus de 65%
- Causes
- Conséquences
 - Perte d'intelligibilité de la parole, en particulier dans le bruit
 - Repliement sur soi, isolement social, dépression, déclin cognitif:
 - Déclin cognitif accéléré: 25 dB de perte \leq $>$ 7 ans (Lin, 2011, 2013)
 - Acouphènes, hyperacousie, douleurs...

Solutions prothétiques

Aide auditive

Etude UFC – Que choisir

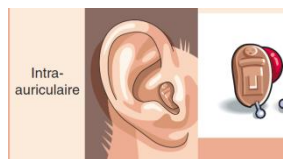
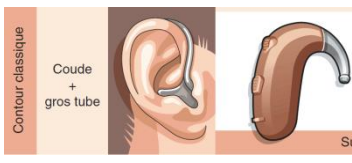


France: 6M ME
– 1.5M sont équipés (25%)

Reste à charge
1099 €

Complémentaire
santé individuelle
331 €

Sécurité Sociale 120 €



AA gratuites

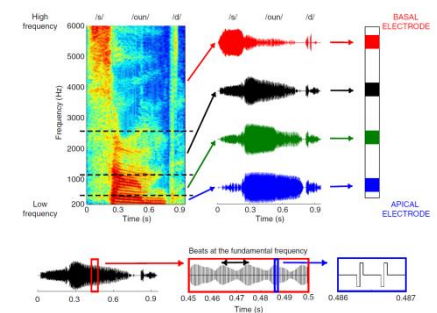
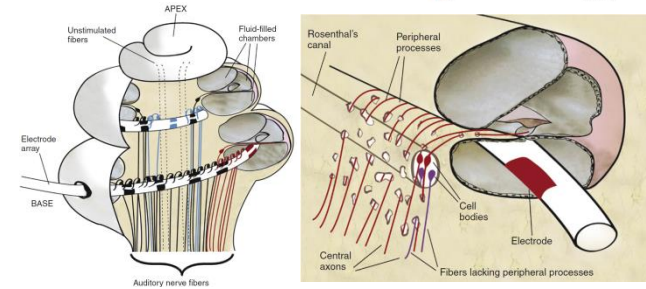
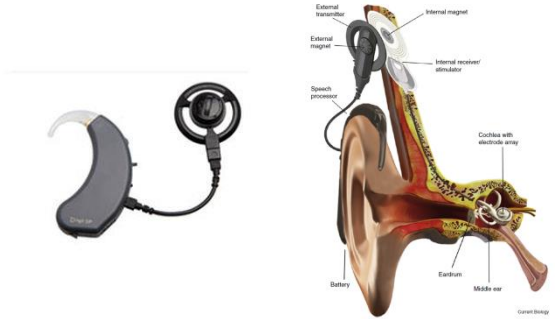
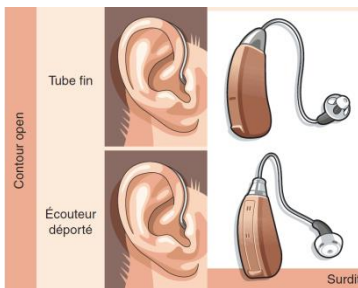
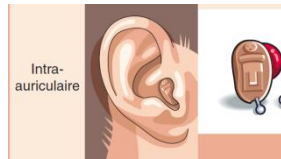
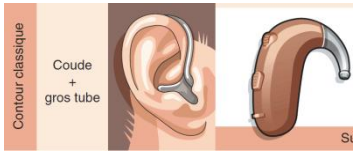
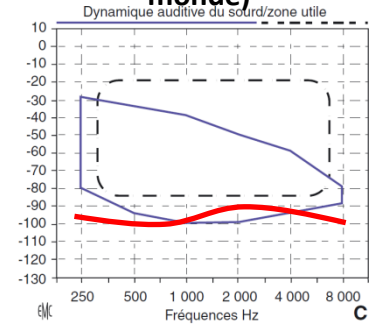
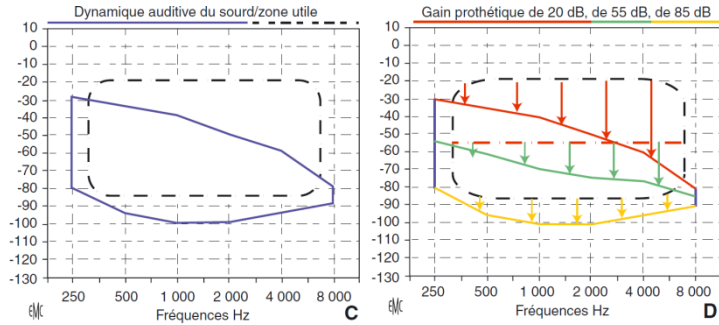
Le déclin cognitif (suivi sur 25 ans) des sujets appareillés n'est pas différent de celui des sujets qui rapportent une audition normale (âge sujets > 65ans) (Amieva et al., 2015)

Pays	Ventes 2014	Population de 65 ans et plus	Ventes pour 1000 habitants de 65 ans et plus
Danemark	146 000	1 026 734	142,2
Royaume-Uni	1 520 000	11 266 073	134,9
Suède	173 000	1 828 283	94,6
France	598 000	11 611 977	51,5

Solutions prothétiques

Implant cochléaire
(~300 000 implantés dans le monde)

Aide auditive

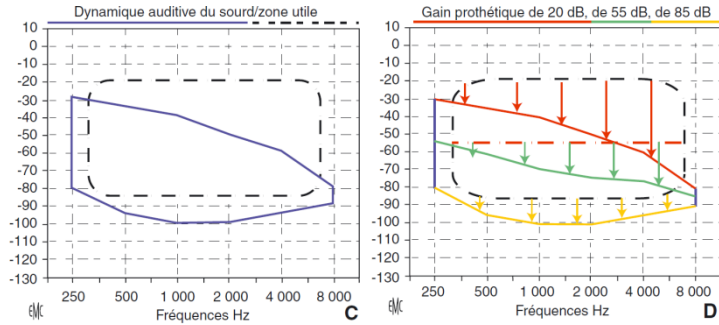


Le déclin cognitif (suivi sur 25 ans) des sujets appareillés n'est pas différent de celui des sujets qui rapportent une audition normale (âge sujets > 65ans) (Amieva et al., 2015)

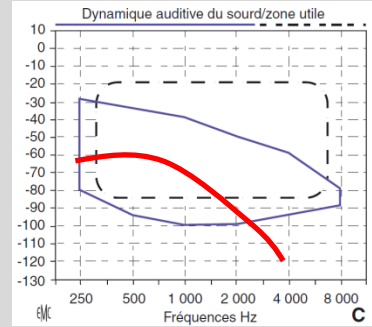
Solutions prothétiques

Implant cochléaire
(~300 000 implantés dans le monde)

Aide auditive



Stimulation mixte



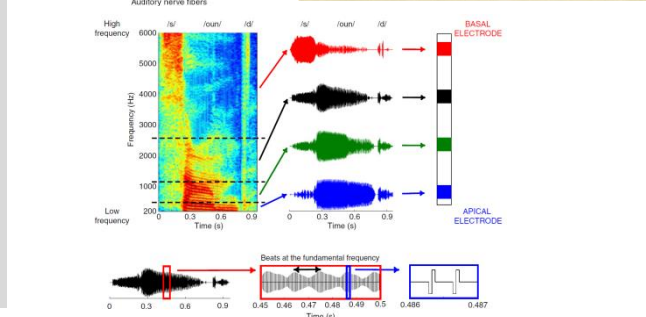
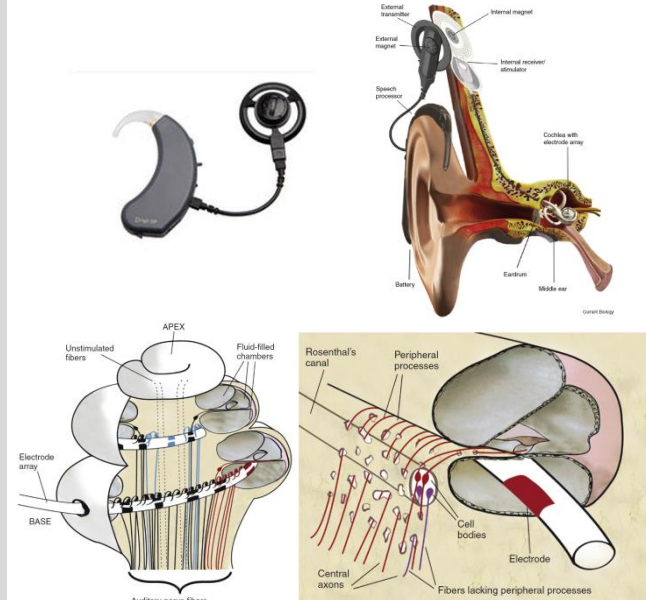
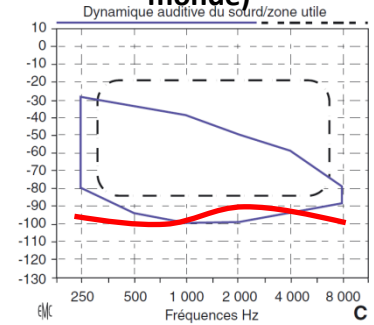
- Amplification acoustique dans les BFs

+

- Stimulation électrique extra- ou intra-cochléaire

+

- Rééducation



Le déclin cognitif (suivi sur 25 ans) des sujets appareillés n'est pas différent de celui des sujets qui rapportent une audition normale (âge sujets > 65ans) (Amieva et al., 2015)